



PRÉSENTATION DE L'ENTREPRISE

Cruard charpente avec plus de 60 ans d'expertise dans le bâtiment, s'impose en qualité de concepteur, fabricant et poseur de charpente et structure bois.

Nous sommes spécialisés dans les travaux de construction en ossature bois, charpente bois, renforcement et restauration des Monuments Historiques.

Nous travaillons plus précisément pour des grands ensembles immobiliers, des logements collectifs, des bâtiments tertiaires, des complexes sportifs et culturels, des équipements scolaires ou de santé et enfin le patrimoine ancien et les Monuments Historiques.

Avec une équipe de 150 collaborateurs, nous opérons principalement dans les Pays de Loire, la Bretagne, la Normandie et la région parisienne.

Cruard Charpente est une entreprise engagée et inscrite dans une réelle démarche RSE (Lucie 26000). Nous veillons aussi bien à l'aspect environnemental qu'au bien être des salariés (égalité femmes-hommes, 50% d'autoconsommation électrique, CSSCT dynamique, échauffements avec un kiné,...). Nous veillons à ce que nos approvisionnements soient majoritairement locaux. A ce jour, 80% de nos bois sont de provenances françaises.

DESCRIPTION DU POSTE

- Lecture de plans
- Traçage d'épures
- Taillage et montage de charpente bois
- Semaine en 4 jours - Déplacement du lundi au jeudi ou du mardi au vendredi
- Secteurs : Normandie, Bretagne, Pays de la Loire, Centre et Région Parisienne.



POURQUOI NOUS ?

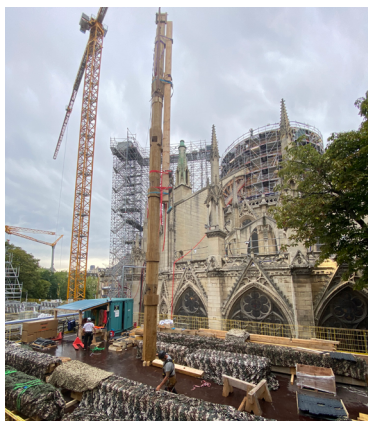
- Poste en CDI
- Mutuelle et prévoyance entreprise PROBTB
- Action Logement
- Titres restaurant
- Avantages CSE (chèques cadeaux, organisation de sorties, arbre de Noël)
- Rémunération attractive et motivante
- Participation et Intéressement (30% de redistribution)
- Primes sur critères
- Primes sur déplacements
- Intervention sur des ouvrages de prestige :



PROFIL RECHERCHÉ

- De formation CAP / BP Charpente
- Débutant accepté
- Permis B obligatoire
- Rigueur, autonomie, esprit d'équipe et passion pour les édifices anciens et historiques, sont autant de qualités requises pour ce poste.

PARIS (75)
Cathédrale Notre Dame



VILLE SOUS LA FERTÉ (10)
Abbaye de Clairvaux



PLOUZEVEDE (29)
Chapelle Berven



VILLERS COTTERÊTS (02)
Château

