



PRÉSENTATION DE L'ENTREPRISE

Cruard charpente avec plus de 60 ans d'expertise dans le bâtiment, s'impose en qualité de concepteur, fabricant et poseur de charpente et structure bois.

Nous sommes spécialisés dans les travaux de construction en ossature bois, charpente bois, renforcement et restauration des Monuments Historiques.

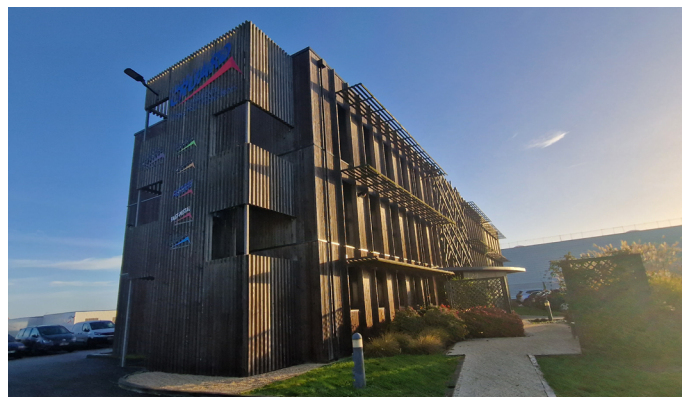
Nous travaillons plus précisément pour des grands ensembles immobiliers, des logements collectifs, des bâtiments tertiaires, des complexes sportifs et culturels, des équipements scolaires ou de santé et enfin le patrimoine ancien et les Monuments Historiques.

Avec une équipe de 150 collaborateurs, nous opérons principalement dans les Pays de Loire, la Bretagne, la Normandie et la région parisienne.

Cruard Charpente est une entreprise engagée et inscrite dans une réelle démarche RSE (Lucie 26000). Nous veillons aussi bien à l'aspect environnemental qu'au bien être des salariés (égalité femmes-hommes, 50% d'autoconsommation électrique, CSSCT dynamique, chauffements avec un kiné,...). Nous veillons à ce que nos approvisionnements soient majoritairement locaux. A ce jour, 80% de nos bois sont de provenances françaises.

DESCRIPTION DU POSTE

- Gestion de projet
- Suivi des études techniques dès le démarrage
- Pilotage du chantier jusqu'à la réception
- Poste basé à Simplé (53) ou à Héric (44)



Siège Cruard Charpente - SIMPLÉ (53)

PROFIL RECHERCHÉ

- Fort d'une expérience de 3 à 5 ans, vous maîtrisez la logistique de chantier, la planification, le respect des délais et du droit des marchés.
- De formation supérieure : ingénieur, DUT ou équivalente au poste, vous avez des connaissances des logiciels de dessin et de calcul, des DTU en liaison avec la construction bois, ainsi que des normes réglementaires.
- Permis B obligatoire

POURQUOI NOUS ?

- Poste en CDI
- Mutuelle et prévoyance entreprise PROBTB
- Action Logement
- Titres restaurant
- Avantages CSE (chèques cadeaux, organisation de sorties, arbre de Noël)
- Rémunération attractive et motivante
- Participation et Intéressement (30% de redistribution)
- Véhicule de fonction
- Intervention sur des ouvrages de prestige :



TUFFALUN (49)

Cuverie Domaine Clau de Nell



RENNES (35)

Groupe Scolaire Rochester



EVREUX (27)

Groupe Scolaire Netreville



VERSAILLES (78)

Centre hippique

